

TEATRO POLYTHEAMA

CARACTERÍSTICAS BÁSICAS

CAPACIDADE DE PÚBLICO – 1.124 LUGARES

TOTAL PARA VENDA:

- espetáculo adulto: 1.124 lugares
- espetáculo infantil: 566 lugares

Platéia 566 lugares - poltronas fixas

Camarotes 124 lugares - distribuídos em:
 02 para 06 pessoas
 28 para 04 pessoas

Camarote oficial 12 lugares - 01

Indisponíveis para venda

Frisas 116 lugares - distribuídos em:
 02 para 06 pessoas
 26 para 04 pessoas

Arquibancadas 306 lugares não numerados

PALCO

TIPO: Italiano

Dimensões do palco (em metro linear)

- Altura (em relação ao piso da plateia): 1,10m
- Profundidade: 12,25m (8 m de espaço cênico) – com rotunda preta
- Boca de cena: Altura 7,00m
- Largura: 14,00m
- Proscênio: Altura 8,90m
- Coxias: Largura 3,00m (03 pernas de algodão preto de cada lado)
- Altura do piso ao urdimento: 8,90m
- Cortina elétrica: em toda a extensão do palco

CAMARINS

- 01 camarim coletivo com 03 chuveiros e 03 sanitários
- 02 camarins individuais com 01 sanitário e 01 chuveiro cada

Equipamentos

- 01 mesa de passar*
- 01 ferro
- 04 conjuntos de araras*
- 02 sofás para camarins*

*Sujeito à confirmação e disponibilidade.

ILUMINAÇÃO

Capacidade de carga do espaço: 120KW em 380 Volts

Iluminação cênica

- Materiais colocados em quatro varas internas e duas passarelas externas
- 40 refletores tipo Par 64 – 1000W – 110V – Foco 2
 - 40 refletores tipo Par 64 – 1000W – 110V – Foco 5
 - 12 refletores tipo Plano Convexo – 1000W – 220V
 - 14 refletores tipo Elipsoidal – 1000W – 220V – Zoom 20º-50º
 - 04 refletores tipo Set Light – 1000W – 220V
 - 48 canais de dimmer – Star Dmx512
 - 01 mesa ETC Element 60/250 canais
 - 01 máquina de fumaça
 - 06 torres laterais de 2,5 m de altura
 - 04 fresneis de 1000w 220 volts
-

SISTEMA DE SOM

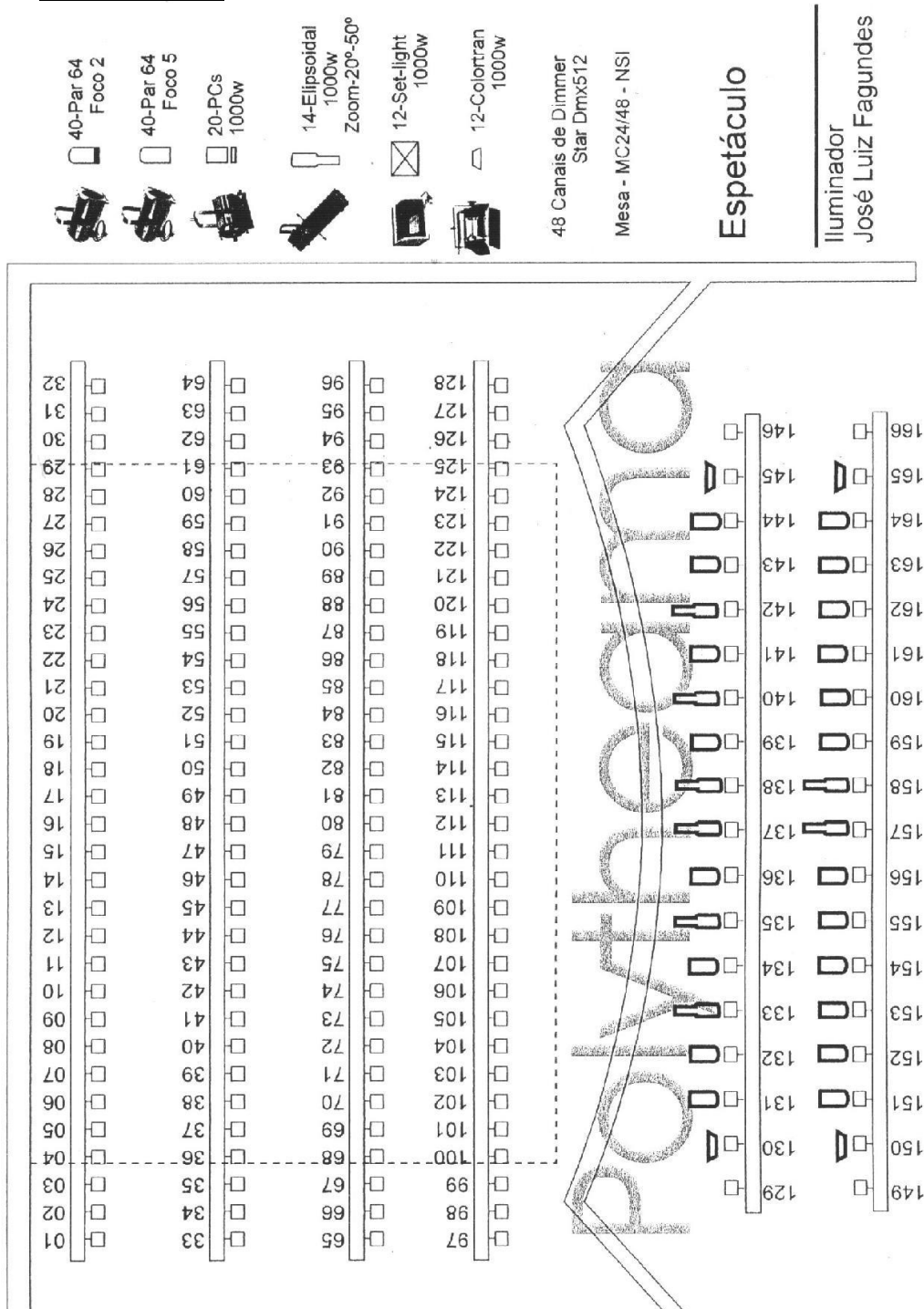
- Mesa digitalyamaha Ls9 32
- 04 amplificadores Bose 1800V
- 05 microfones Shure SM 58
- 04 caixas acústicas Bose 802 – P.A.
- 02 caixas acústicas Bose 504 B – P.A.
- 04 caixas acústicas Bose 402 – Retorno
- 05 pedestais para microfone
- 01 CD Player pionner Mep 4000
- 01 microfone sem fio
- 01 tela elétrica 5x4 m
- 01 projetor benq 4000 lumens
- 01 computador

EQUIPAMENTOS DE PALCO

01 piano ¼ cauda Fritz Dobert*
40 cadeiras pretas sem braço*
09 rebatedores para orquestra*

*Sujeito à confirmação e disponibilidade.

MAPA DE LUZ





Secretaria
de Cultura

Prefeitura
de Jundiaí

Rua Barão de Jundiaí, 176 – Centro – Jundiaí/SP – CEP: 13201-010 – fone: (011) 4586-2472

MAPA DAS POLTRONAS

