

Prímárias



Claudio de Albuquerque e Ede Galileu

O QUE FAZER QUANDO A GENTE SENTE UMA IDÉIA VINDO À NOSSA CABEÇA E ACELERANDO O NOSSO CORAÇÃO? FOI ASSIM APÓS O CONVITE FEITO PELO ILUSTRADOR EDE GALILEU, QUE ACENDEU UMA LUZINHA NA CABEÇA E ACELEROU MEU CORAÇÃO PARA FALAR DAS PRIMÁRIAS. COM A MEMÓRIA DAS HISTÓRIAS CONTADAS PELAS TRÊS PRIMAS, ZELINHA YARA E REGINA, QUE RESOLVEMOS CONTAR COMO AS DIFERENÇAS NOS MOSTRAM O QUANTO SOMOS PARECIDOS.

É DESTA FORMA, LANÇAMOS UM CONVITE A VOCÊS CRIANÇAS (E CRIANÇAS JÁ CRESCIDAS), QUE IMPRIMAM ESTE E-BOOK E CONTINUEM A COLORÍ-LO COM SUAS CORES PREFERIDAS.



AGRADECIMENTO ESPECIAL ÀS TRÊS PRIMAS ITUANAS QUE ME INSPIRARAM.

CLAUDIO DE ALBUQUERQUE

Primeiro estudo das personagens por Ede Galileu

O DIA SEMPRE DESPERTA MUITO CEDO NESSA RUA. É SÓ O SOL APARECER, QUE YARA SAI COMO UM FOGUETE PARA A CASA DA PRIMA MAIS VELHA, PARA INICIAR AS AVENTURAS DO DIA.

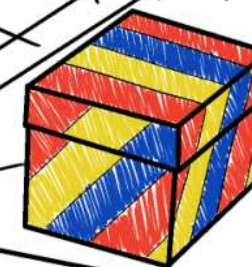
SEMPRE CRUZANDO O MURO PELA ÁRVORE GENEROSA DO QUINTAL.

NESSA MEIO TEMPO... (EXISTE MEIO TEMPO)?
DE CIMA DA ÁRVORE, AS MENINAS JÁ INICIAM A
BUSCA POR NOVIDADES NESTA MISTERIOSA RUA
ONDE NASCERAM.



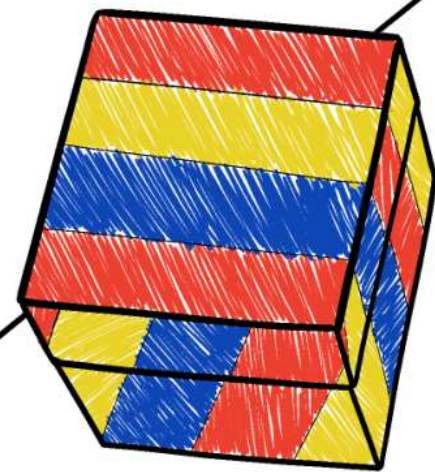
É HOJE ADIVINHA O QUE
HAVIA NA ESQUINA?

UMA CAIXINHA MUITO COLORIDA
LINDA E SOZINHA!
DESCERAM VOANDO DA ÁRVORE
ATÉ A ESQUINA DA RUA.



TIRARAM NO "PEDRA, PAPEL E TESOURA"
PRA VER QUEM IRIA ABRIR A CAIXINHA.

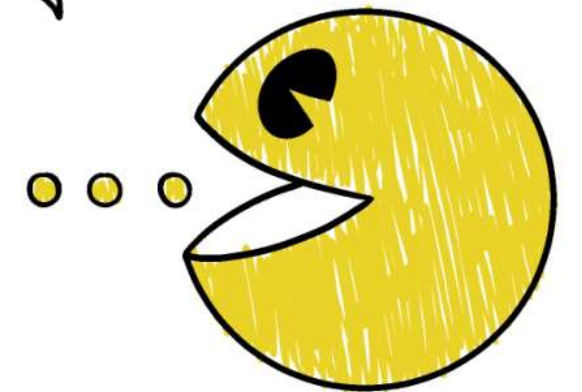
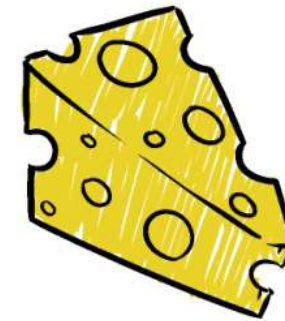
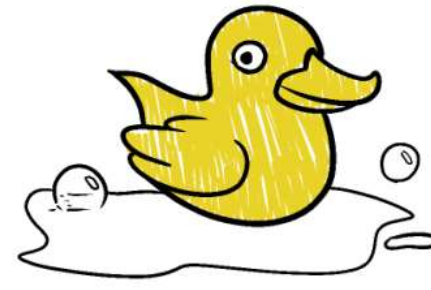
AS TRÊS COLOCARAM A MÃO
ABERTA, RIRAM DO EMPATE E
RESOLVERAM ABRIR JUNTAS.



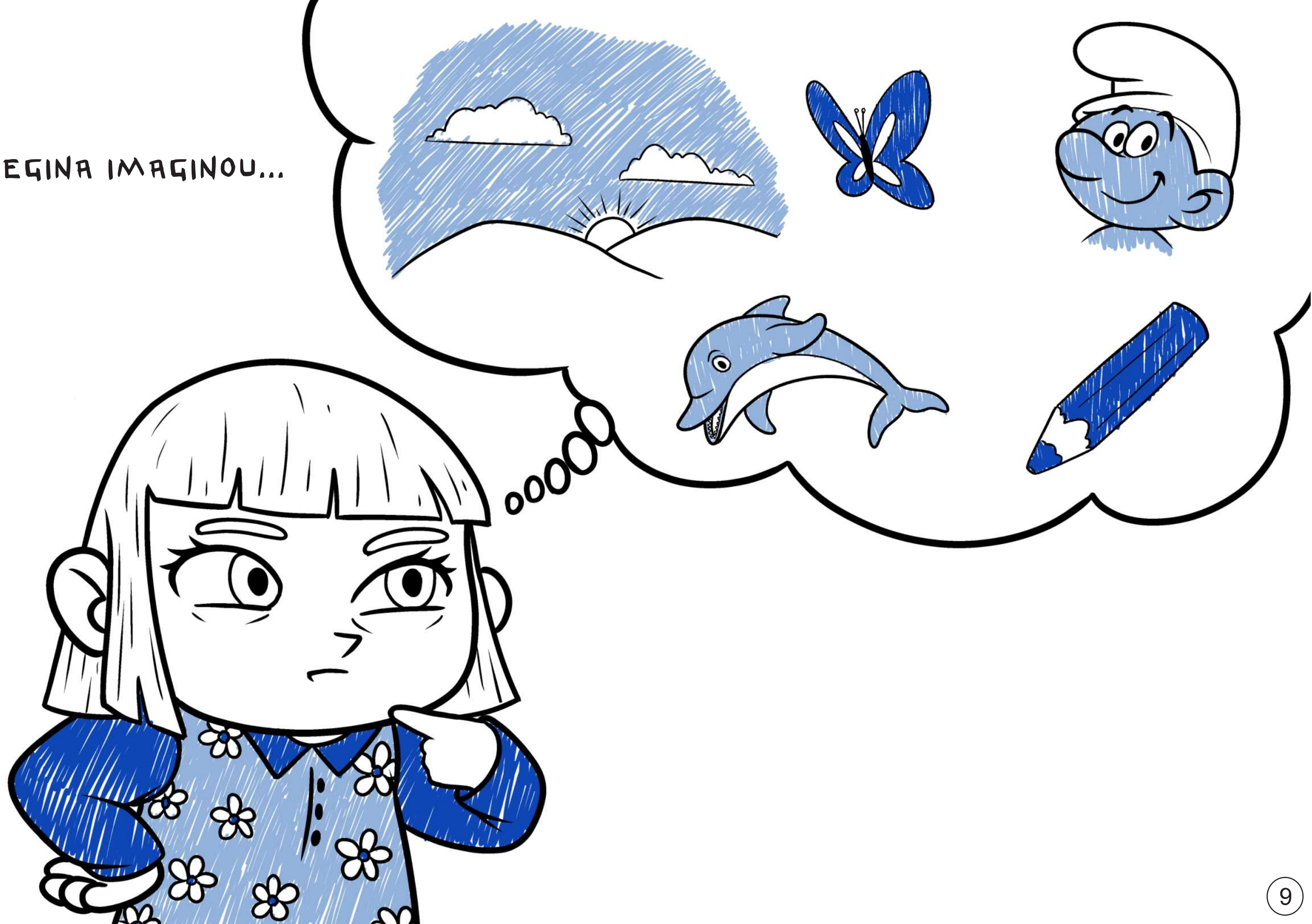
YARRA PENSOU...



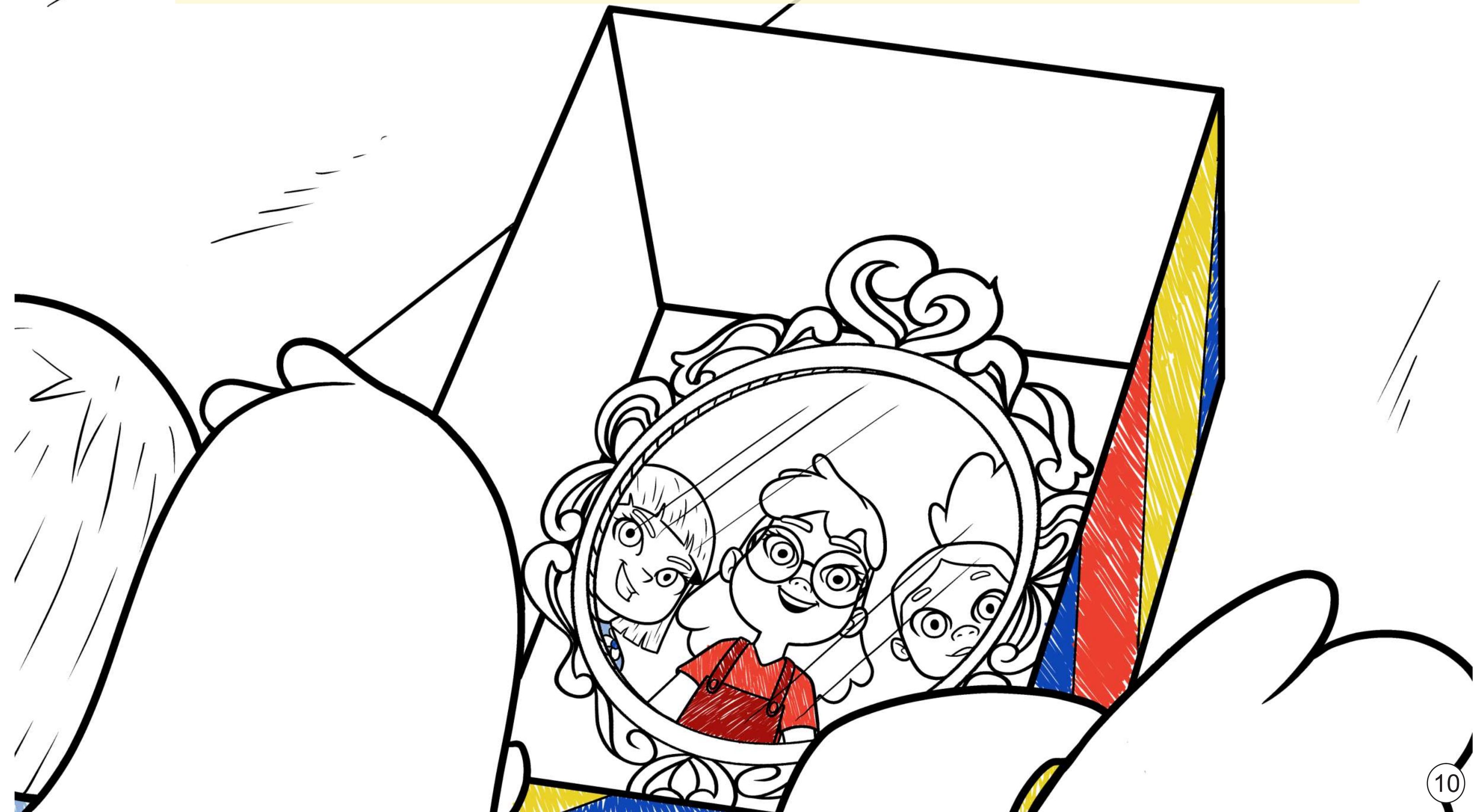
ZELINHA TINHA
CERTeza QUE...



REGINA IMAGINOU...

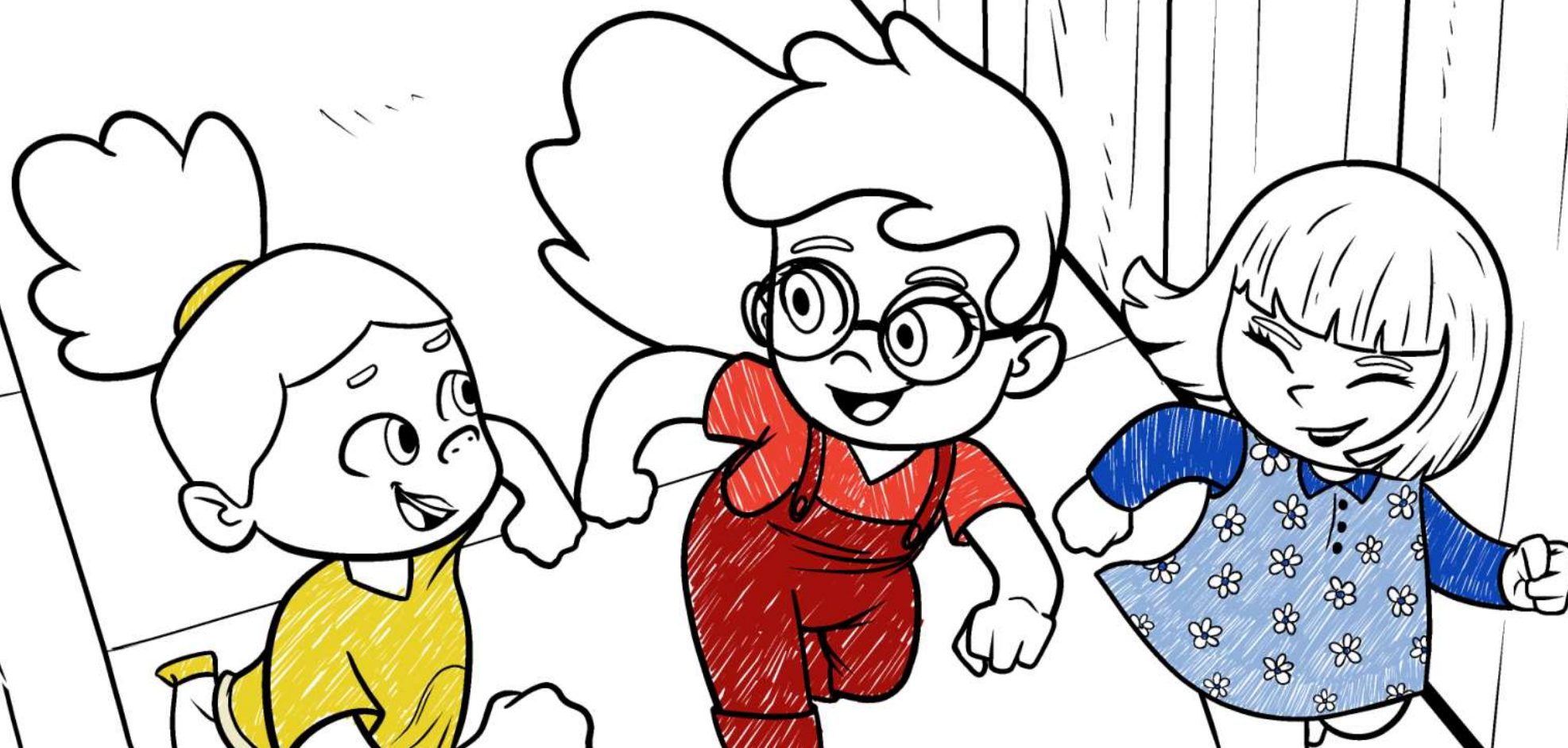


AO ABRIR A CAIXINHA E SE VEREM REFLETIDAS TÃO PRÓXIMAS,
PERCEBERAM O QUANTO SÃO PARECIDAS, APESAR DAS DIFERENÇAS.



MAIS UM MISTÉRIO
RESOLVIDO, HORA DE
CONTINUAR A BRINCADEIRA.

PÁSSARO VOA...
DIA QUE SEQUE...



Os autores

CLAUDIO DE ALBUQUERQUE



NASCIDO EM SÃO PAULO, NO MESMO ANO QUE EDE GALILEU, SE MUDOU COM SEUS PAIS AOS 5 ANOS PARA O NORDESTE BRASILEIRO, ONDE O CRIARAM COM MUITA IMAGINAÇÃO E LUDICIDADE. ASSIM O MENINO TOMOU GOSTO PELAS HISTÓRIAS, CORES E MOVIMENTOS. ATUA EM VÁRIAS VERTENTES DAS ARTES, COMO TEATRO, MÚSICA, DANÇA, CINEMA, PALHAÇARIA E LITERATURA. HOJE VIVE EM JUNDIAÍ, ONDE HÁ 15 ANOS INAUGUROU O ATELIÊ CASARÃO, UM ESPAÇO COLETIVO ONDE CONTINUA RABISCANDO AS PAREDES ATRÁS DE NOVAS MEMÓRIAS E IDÉIAS PARA DISTRIBUIR EM "CAIXINHAS SURPRESAS" PELO MUNDO AFORA. É VOÉ.

EDE GALILEU



NASCEU EM JUNDIAÍ-SP, EM 1977 ONDE MORA ATÉ HOJE. DESDE 2010 TRABALHA COM ILUSTRAÇÃO EDITORIAL E PUBLICITÁRIA, ALÉM DE HISTÓRIAS EM QUADRINHOS ONDE PRODUZ SUAS OBRAS AUTORAIS. ENTRE SEUS TRABALHOS COM ILUSTRAÇÃO EDITORIAL, SE DESTACAM O LIVRO 365 DIAS DE MONTEIRO LOBATO, POLYANNA E POLYANNA MOÇA. A PARCERIA COM CLAUDIO DE ALBUQUERQUE COMEÇOU QUANDO FIZERAM JUNTOS ADAPTAÇÃO PARA QUADRINHOS DE SUA PEÇA DE TEATRO, CASA POIESIS. PELO JEITO A PARCERIA DEU CERTO, POIS HOJE DIVIDEM O ESPAÇO NO ATELIÊ CASARÃO E MAIS ESTA OBRA.